

COMUNE DI CASTELNUOVO MAGRA

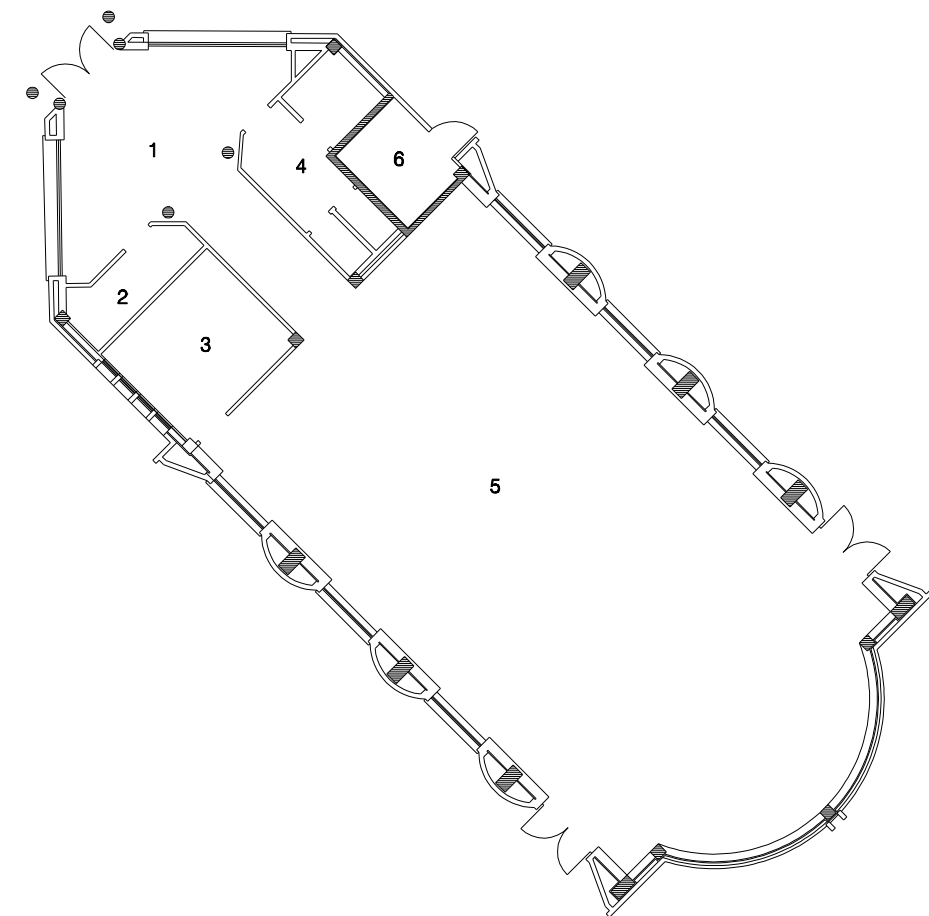
NUOVO CENTRO SOCIALE POLIVALENTE
DI COLOMBIERA

PLANIMETRIA DESTINAZIONE LOCALI

Scala 1:50



1	Ingresso	mq. 50.88
2	Sala A	mq. 22.70
3	Sala polivalente	mq. 98.75
4	Locale B	mq. 10.75
5	Locale C	mq. 21.65
6	Servizi igienici pubblico	mq. 12.90
7	Cucina	mq. 21.00
8	Servizi cucina	mq. 4.85
9	Bar ristoro	mq. 109.50
10	Locale D	mq. 28.75
11	Spogliatoi e servizi ad usa palestra	mq. 34.35
12	Palestra	mq. 67.20
13	Locale E	mq. 24.15
14	Ripostiglio palestra	mq. 6.50
15	Centrale termica	
16	Deposito attrezzi	
17	Locale F	mq. 8.30



1	Ingresso	mq. 31.00
2	Ripostiglio/guardaroba	mq. 5.10
3	Sala di regia	mq. 13.30
4	Servizi igienici pubblico	mq. 11.90
5	Sala conferenze	mq. 164.00
6	Centrale termica	